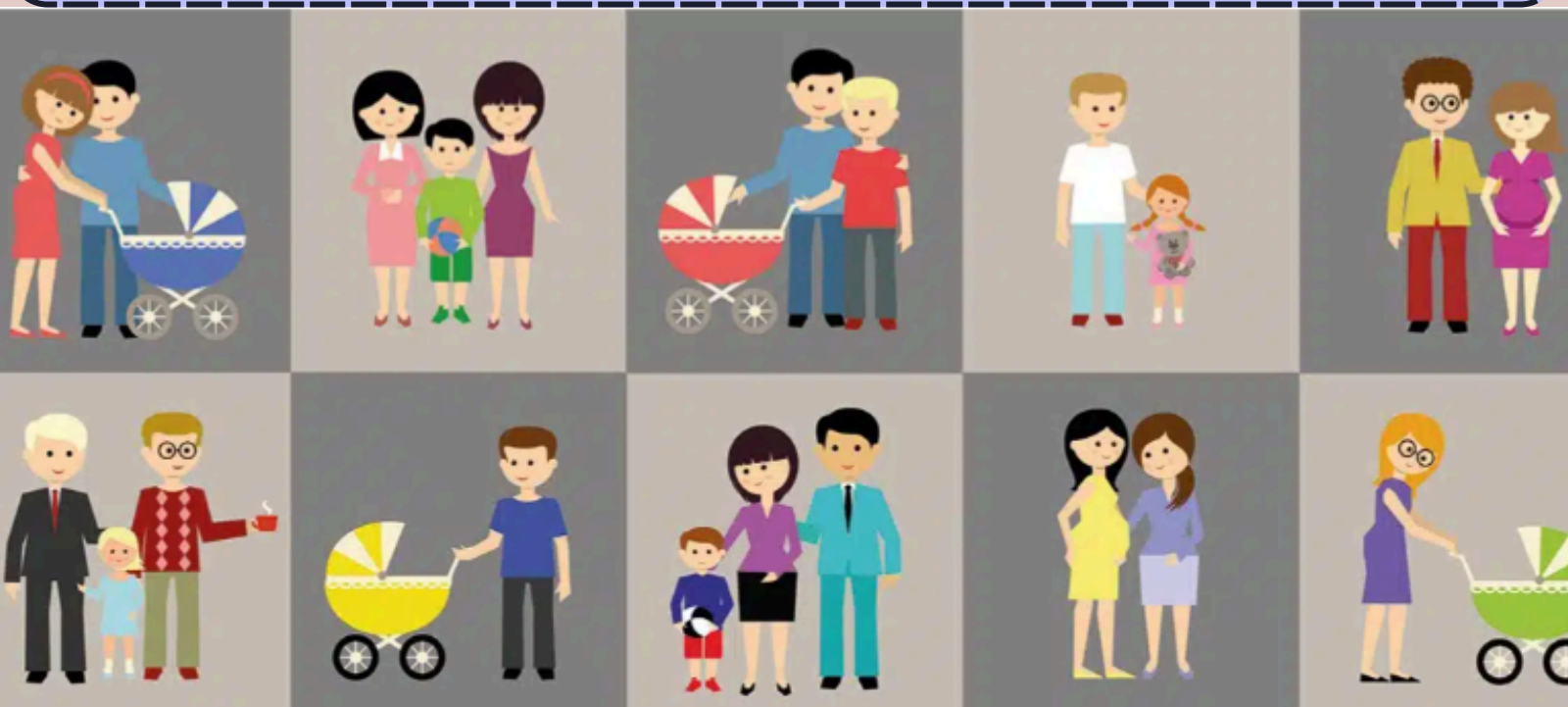


15 DE MAYO DÍA INTERNACIONAL DE LA FAMILIA



¿QUÉ ES UNA FAMILIA?

CONJUNTO DE PERSONAS QUE CONVIVEN BAJO UN MISMO TECHO, ORGANIZADAS EN ROLES FIJOS (PADRE, MADRE, HERMANOS, ETC) CON VÍNCULOS CONSANGUÍNEOS O NO, CON UN MODO DE EXISTENCIA ECONÓMICO Y SOCIAL COMUNES CON SENTIMIENTOS AFECTIVOS QUE LOS UNEN Y AGLUTINAN (OMS)

FUNCIONES DE LA FAMILIA (respecto a los hijos)

TOMAR DECISIONES RESPECTO A SU EDUCACIÓN

APOYO EMOCIONAL

ASEGURAR SU SUPERVIVENCIA Y SALUD

ESTIMULARLES PARA QUE SEAN SERES SOCIALES

TIPOS DE FAMILIA ACTUALES



EL PAPEL DE LA FAMILIA DENTRO DE LA SOCIEDAD

LA FAMILIA ES EL 1º ÁMBITO SOCIAL DEL SER HUMANO, DONDE APRENDE LOS PRIMEROS VALORES, PRINCIPIOS Y NOCIONES DE LA VIDA. ES LA CÉLULA BÁSICA DE LA SOCIEDAD, PUESTO QUE LAS CIVILIZACIONES NACIERON CON ALGUNA FORMA DE ORGANIZACIÓN FAMILIAR, QUE FUERON VARIANDO A TRAVÉS DE LOS TIEMPOS EN LA HUMANIDAD



¿CUAL ES LA RELACIÓN EXISTENTE ENTRE FAMILIA Y ESCUELA?



LA RELACIÓN DE ESTAS DOS SE BASA EN QUE LA FAMILIA ES LA PRIMERA EN FORMAR LOS FUNDAMENTOS Y VALORES DE LOS NIÑOS/AS Y SU EDUCACIÓN.; LA ESCUELA ES LA ENCARGADA DE COMPLEMENTAR ESA EDUCACIÓN PARA FORMAR PERSONAS INTEGRAS Y DE CALIDAD.