

# LA FAMILIA Y EL ALUMNO CON NECESIDADES EDUCATIVAS ESPECIALES

## FASES POR LAS QUE PASA UNA FAMILIA CON UN HIJO/A CON NECESIDADES EDUCATIVAS ESPECIALES

### 1. CONFUSIÓN

Las familias no saben qué le pasa a su hijo/a, desconocen qué le puede ocurrir con el tiempo y no son capaces de asimilar la información.

No saben cómo ayudar a sus hijos

### 2. NEGACIÓN

Pasan por esta fase después de afrontar la información que les ofrecen los especialistas. Esta les lleva a explorar otras opiniones, buscando aquello que les gustaría oír. Pueden enfrentarse a los profesionales, negando o rechazando el diagnóstico o intentando mostrar que su hijo/a no requiere de ayudas especiales.

### 3. CULPABILIDAD

Los padres frecuentemente experimentan fuertes sentimientos de responsabilidad asociado al bienestar de sus hijos/as. Este puede provocar relaciones tensas producidas por la no aceptación de la discapacidad.

### 4. ACEPTACIÓN

En esta etapa la familia se siente más fuerte emocionalmente, aceptan todo lo que va a necesita su hijo y buscan la mejor manera de ayudarlo.

## COLABORACIÓN FAMILIA - CENTRO

CLAVES PARA LA COLABORACIÓN FAMILIA - CENTRO

ORIENTACIONES PARA LAS FAMILIAS DE NIÑOS CON NEE



- LA FAMILIA CONSTITUYE EL PRIMER ENTORNO EDUCATIVO
- NOS PERMITE EXTENDER EL ALCANCE DEL PROPIO APRENDIZAJE ESCOLAR
- DEBEMOS CONSIDERAR LA ESCUELA COMO PUNTO DE REFERENCIA PARA LAS FAMILIAS
- LA ESCUELA ES UN ÁMBITO DE ENCUENTRO ENTRE LAS FAMILIAS

## RECURSOS



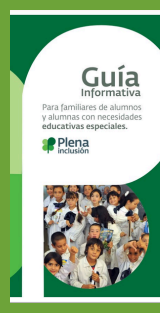
ATENCIÓN TEMPRANA SERVICIOS SOCIALES



Compañeros de aventuras: la Familia que no se rindió jamás (Emociones, valores y hábitos) . Beascoa 2021



Tranquila. La suerte de haber tenido un hermano con síndrome de Down. Editorial Nueve Santi Selvi y Gol



AYUDAS PARA ALUMNADO CON NECESIDADES ESPECÍFICAS DE APOYO EDUCATIVO

