

COMPETENTES

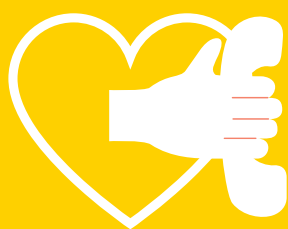
para convivir en centros emocionalmente seguros

●●●●●●●●●● **GPS** FAMILIAS

¿Qué podemos hacer como profesionales para crear un clima de relaciones emocionalmente saludables con las familias de nuestro alumnado ucraniano?

ANTE SUS EMOCIONES

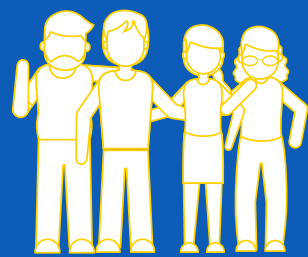
De ira, tristeza, miedo, vergüenza...



Escuchar y empatizar intentando comprender la situación de cada familia y sus necesidades particulares especialmente a las aquejadas de duelo por pérdida de seres queridos.

ACOMPAÑARLES

En esta etapa provisional de sus vidas...



- Informándoles de la respuesta educativa que van a recibir sus hijos e hijas en nuestro centro y de la ayuda al duelo que se les va a proporcionar.
- Estando disponibles para colaborar con ellas en la educación de sus hijas e hijos mediante la facilitación de estrategias de afrontamiento.
- Facilitándoles el contacto de familias que se presten a compartir con ellas tiempos y espacios fuera del contexto escolar.
- En general, contribuyendo a que su estancia en nuestra ciudad sea lo más normalizada posible.

PARA QUE VIVAN ESTE TIEMPO

Como una oportunidad para educar en el respeto a los derechos humanos...



- Intentando ser un ejemplo de resiliencia y facilitándoles la gestión de sus emociones mediante el diálogo y huyendo del catastrofismo.
- Procurando vivir el día a día con la mayor normalidad posible. Participando no solo de las actividades propias del centro sino también de las organizadas por instituciones públicas y/o privadas así como las propuestas por personas dispuestas a facilitar soporte emocional.

EN UN ENTORNO SEGURO

donde vivir bajo el cobijo de los afectos.



Convirtiendo el espacio donde vivan en su hogar provisional. Un lugar seguro donde preguntar y responder en libertad y gestionar el miedo para recuperar la seguridad necesaria para vivir dignamente.