

EL CEREBRO INFANTIL



EL CEREBRO TRIUNO

PAUL MACLEAN ideó la teoría del cerebro triuno:

CEREBRO REPTILIANO, el cocodrilo.

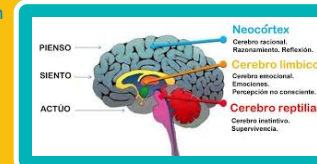
Actividades matricias, información sensorial e instintos más básicos de la especie humana.

CEREBRO LÍMBICO, el caballo.

Emociones y recuerdos de experiencias pasadas.

CEREBRO NEOCÓRTEX, el ser humano.

Pensamiento abstracto, el pensamiento lógico y racional, procesos comunicativos complejos.



EL DESARROLLO DEL CEREBRO



De atrás hacia adelante, empezando por las estructuras visuales.

De dentro hacia afuera, desde lo emocional sistema límbico hacia el neocórtex.

De arriba a abajo, desde las funciones básicas hacia el control de movimiento y procesamiento de información.

De derecha a izquierda, desde el hemisferio derecho que es más activo al nacer.

EVOLUCIÓN DEL CEREBRO INFANTIL

DEL NACIMIENTO A LOS 3 AÑOS:

El bebé va pasando de ser un ser absolutamente dependiente a adquirir cierta independencia y autonomía física, gracias a la desarrollo del sistema motor, vinculado a la maduración de los lóbulos parietales.



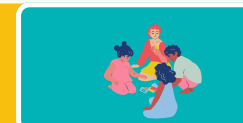
ENTRE LOS 3 Y LOS 6 AÑOS:



El niño desarrolla el lenguaje y conocimientos del medio. El aprendizaje es más consciente y se produce la primera poda neuronal: destrucción de algunas conexiones creadas con el fin de eliminar circuitos que se utilizan.

DE 6 A 12 AÑOS:

Periodo de consolidación y afianzamiento de los conocimientos y habilidades adquiridas.



Equipo de orientación educativa y multiprofesional para la equidad educativa

